

# Kreuzreaktive Allergene & Allergenkalender

Eine Information für Patienten



# Kreuzreaktive Allergene

Eine Allergie ist eine durch Allergene ausgelöste, übersteigerte Abwehrreaktion des Körpers.

Aufgrund biochemischer Verwandtschaft verschiedener Substanzen untereinander kann bei einem Allergiker aber auch der Erstkontakt mit einem entsprechend kreuzverwandten Allergen allergische Reaktionen verursachen. In diesem Fall spricht man von einer „Kreuzreaktion“.

Eine Kreuzreaktion liegt also vor, wenn ein anderes Allergen als das, welches eine Sensibilisierung hervorgerufen hat, zu einer allergischen Reaktion führt.

Häufige Kreuzreaktionen finden sich beispielsweise zwischen bestimmten Pollen und Nahrungsmitteln.

So kann z.B. ein Birkenpollenallergiker, der im Herbst (kein Pollenflug) problemlos Schokolade verträgt, zu Zeiten des Birkenpollenfluges nach Genuss der gleichen Schokolade eine allergische Reaktion auf die darin enthaltenen Spuren von Nuss-Allergenen erleiden.

Nachfolgende Liste gibt Ihnen einen Überblick über die wichtigsten kreuzreaktiven Allergene. Sie erhebt keinen Anspruch auf Vollständigkeit.

## LEGENDE

x x x x Kreuzreaktion häufig

x x x x Kreuzreaktion möglich

### Milben

Kreuzreaktiv mit

<b>1</b>	Hausstaubmilben	<b>2</b>	<b>53</b>
<b>2</b>	Vorratsmilben	<b>1</b>	

### Pollen

Kreuzreaktiv mit

		<b>4</b>	<b>5</b>	<b>6</b>	<b>7</b>	<b>9</b>	<b>10</b>
		<b>11</b>	<b>12</b>	<b>15</b>	<b>16</b>	<b>18</b>	<b>21</b>
<b>3</b>	Birke	<b>22</b>	<b>23</b>	<b>24</b>	<b>25</b>	<b>26</b>	<b>28</b>
		<b>33</b>	<b>34</b>	<b>35</b>	<b>36</b>	<b>37</b>	<b>39</b>
		<b>40</b>	<b>42</b>	<b>43</b>	<b>44</b>	<b>45</b>	<b>47</b>
		<b>57</b>					
<b>4</b>	Buche	<b>3</b>	<b>6</b>	<b>9</b>			
<b>5</b>	Eiche	<b>3</b>					
<b>6</b>	Erle	<b>3</b>	<b>4</b>	<b>9</b>			
<b>7</b>	Esche	<b>3</b>	<b>8</b>	<b>11</b>	<b>15</b>	<b>17</b>	
<b>8</b>	Flieder	<b>7</b>	<b>11</b>				



9	Hasel	3	4	5	6	47																					
10	Kastanie	3																									
11	Ölbaum	3	7	8	15	16	20																				
12	Pappel	13																									
13	Weide	12																									
14	Raps	3	15																								
15	Gräser/ Getreide	3	7	11	14	16	20	21	22	24	27	35	37	38	49	50	57										
16	Beifuß	3	11	15	17	18	19	20	21	22	24	26	31	33	35	37	39	40	41	42	43	44	45	46	47	57	
17	Ragweed	7	16	18	21	27	35	57																			
18	Kamille <sup>1</sup>	3	15	16	17																						
19	Margerite	16	20																								
20	Sonnen- blume <sup>2</sup>	11	15	16	19																						

<sup>1</sup> auch Tee + Arzneimittel  
<sup>2</sup> auch Kerne

**Nahrungsmittel** Kreuzreaktiv mit

21	Kernobst <sup>3</sup>	3	15	16	17	22	34	35	37		
22	Steinobst <sup>4</sup>	3	15	16	21	37	46	47	57		
23	Banane	3	24	27	30	57					
24	Kiwi	3	15	16	23	30	47	49	51	52	57
25	Lychee	3									
26	Mango	3	16	33	35						
27	Melone	15	17	23	32	33	35	57			
28	Orange	3									
29	Papaya	57									
30	Avokado	23	24	57							
31	Erbse	16	46								
32	Gurke	27	33	35							
33	rohe Karotte	3	16	26	27	32	35				
34	rohe Kartoffel	3	21	37	57						

<sup>3</sup> z.B. Apfel, Birne

<sup>4</sup> z.B. Pflaume, Pfirsich



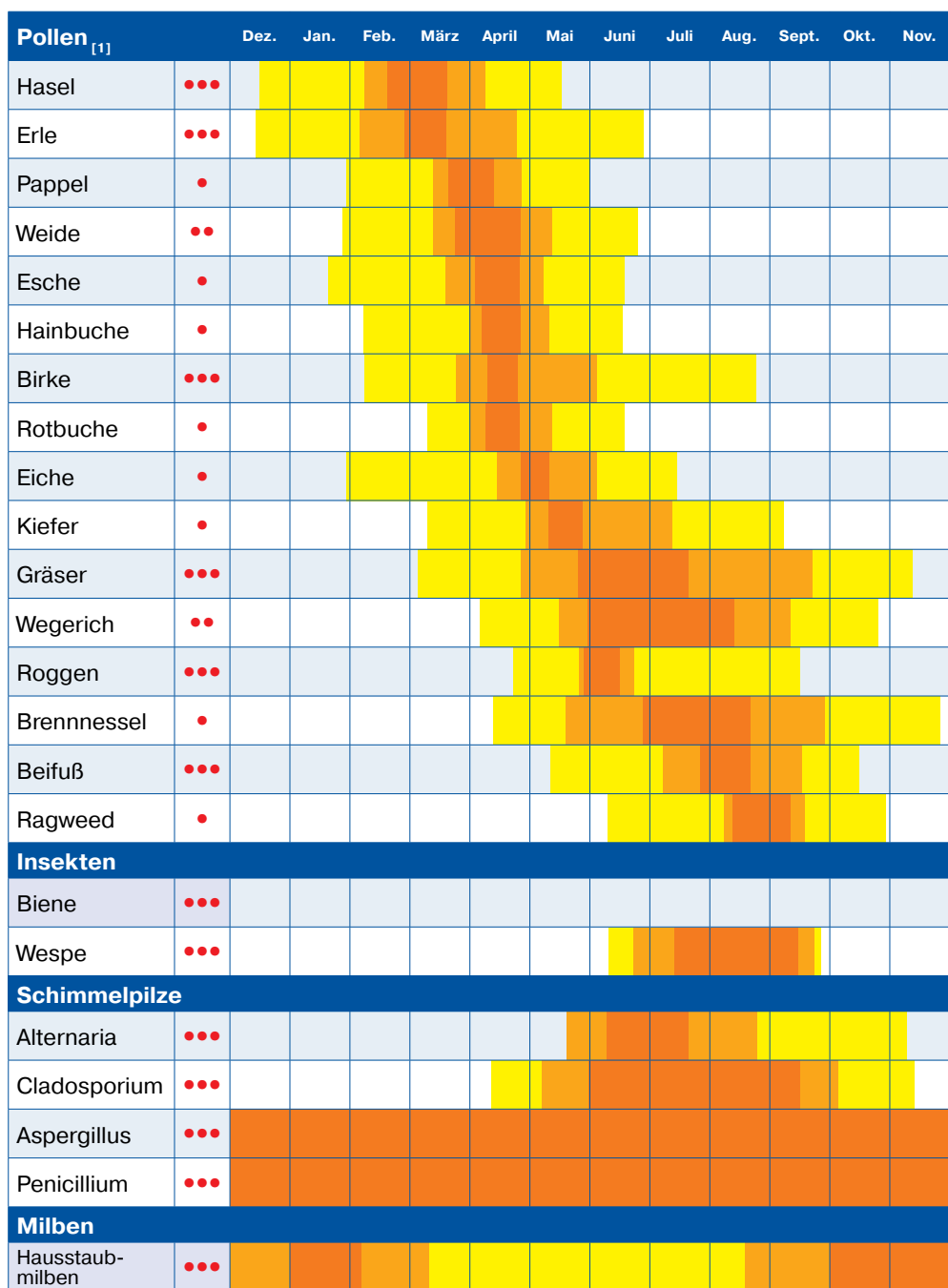
<b>35</b> Sellerie (auch Gewürz)	<b>3</b> <b>15</b> <b>16</b> <b>17</b> <b>21</b> <b>26</b> <b>27</b> <b>32</b> <b>33</b> <b>37</b> <b>40</b> <b>42</b> <b>43</b> <b>44</b> <b>45</b> <b>57</b>
<b>36</b> Soja	<b>3</b> <b>46</b>
<b>37</b> rohe Tomate	<b>3</b> <b>15</b> <b>16</b> <b>21</b> <b>22</b> <b>34</b> <b>35</b> <b>46</b> <b>57</b>
<b>38</b> Zwiebel	<b>15</b>
<b>39</b> Anis	<b>3</b> <b>16</b>
<b>40</b> Curry- Gewürz- mischung	<b>3</b> <b>16</b> <b>35</b>
<b>41</b> Dill	<b>16</b>
<b>42</b> Paprika- Gewürz	<b>3</b> <b>16</b> <b>35</b>
<b>43</b> Pfeffer	<b>3</b> <b>16</b> <b>35</b>
<b>44</b> Kümmel	<b>3</b> <b>16</b> <b>35</b>
<b>45</b> Koriander	<b>3</b> <b>16</b> <b>35</b>
<b>46</b> Erdnuss	<b>16</b> <b>22</b> <b>31</b> <b>36</b> <b>37</b> <b>57</b>
<b>47</b> Nüsse allg.	<b>3</b> <b>9</b> <b>16</b> <b>22</b> <b>24</b> <b>49</b> <b>51</b> <b>52</b>
<b>48</b> Marone	<b>57</b>

<b>49</b> Mehle <sup>5</sup>	<b>15</b> <b>24</b> <b>47</b> <b>50</b> <b>51</b> <b>52</b>
<b>50</b> Reis	<b>15</b> <b>49</b>
<b>51</b> Sesam	<b>24</b> <b>47</b> <b>49</b>
<b>52</b> Mohnsamen	<b>24</b> <b>47</b> <b>49</b>
<b>53</b> Schalentiere	<b>1</b>
<b>54</b> Schweine- fleisch	<b>60</b>
<b>55</b> Gelatine <sup>6</sup>	<b>58</b>
<b>56</b> Hühnerei	<b>61</b>

<sup>5</sup> Roggen/Weizen/Hafer  
<sup>6</sup> z.B. Gummibärchen

Sonstige	Kreuzreaktiv mit
<b>57</b> Latex	<b>3</b> <b>15</b> <b>16</b> <b>17</b> <b>22</b> <b>23</b> <b>24</b> <b>26</b> <b>27</b> <b>29</b> <b>30</b> <b>34</b> <b>35</b> <b>37</b> <b>46</b> <b>48</b> <b>59</b>
<b>58</b> Plasma- expander	<b>55</b>
<b>59</b> Ficus benjamina	<b>57</b>
<b>60</b> Katzenhaare	<b>54</b>
<b>61</b> Vogelfedern	<b>56</b>

# Allergienkalender für Deutschland



**Klinische Relevanz** ••• hoch •• mittel • gering **Allergenbelastung** ■ möglich ■ mäßig ■ stark  
 [1] Stiftung Deutscher Polleninformationsdienst, nach Pollenflugdaten von 2007 bis 2011.

## Zusätzliche Information

Hat die Allergietestung durch Ihren Arzt ergeben, dass Sie oder Ihr Kind an einer Allergie leiden? Treten bei Ihnen allergische Symptome wie Augenjucken und -tränen, Niesen oder Fließschnupfen, akute Atemnot, Hautreizungen, Magen-Darm-Störungen, Migräne oder Schlafstörungen auf?

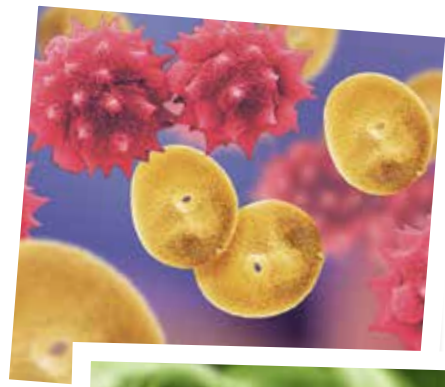
Unsere Patientenbroschüren geben Ihnen die Möglichkeit, sich über die verschiedenen Allergien und deren Auslöser zu informieren:

- Pollenallergie
- Milbenallergie
- Tierallergie
- Nahrungsmittelallergie
- Schimmelpilzallergie

Sofern Ihr Arzt Ihnen eine spezifische Immuntherapie (Hyposensibilisierung) empfohlen hat, steht Ihnen die Broschüre

- Informationen zur subkutanen spezifischen Immuntherapie

zur Verfügung.



**Allergopharma Joachim Ganzer KG** | 21462 Reinbek bei Hamburg

Telefon +49 40 72765-0 | Fax +49 40 7227713 | [info@allergopharma.de](mailto:info@allergopharma.de) | [www.allergopharma.de](http://www.allergopharma.de)

**Schweiz: Allergopharma AG** | 4106 Therwil

Telefon +41 61 7218866 | Fax +41 61 7218868 | [info@allergopharma.ch](mailto:info@allergopharma.ch) | [www.allergopharma.ch](http://www.allergopharma.ch)

**Österreich: Allergopharma Vertriebsges. mbH** | 1230 Wien

Telefon +43 1 61571540 | Fax +43 1 6157153 | [office@allergopharma.at](mailto:office@allergopharma.at) | [www.allergopharma.at](http://www.allergopharma.at)